

eXactの新ラインナップ

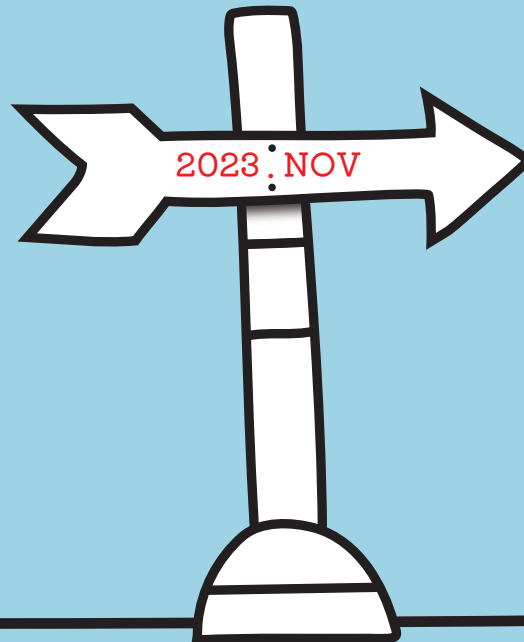
eXact Basic  
スペクトロ  
Spectro  
新発売

— 色の数値管理をお手軽にはじめませんか？ —

濃度モデルの eXact Basic Plus が  
 $L^*a^*b^*$ +Japan Color 測定をプラスして  
「eXact Basic Spectro」に変身

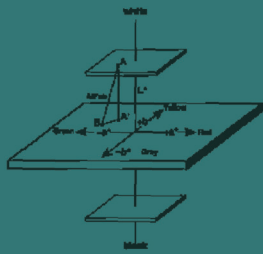
世界標準の  
分光濃度測色計  
eXact

eXact  
Basic  
Plus



eXact  
Basic  
Spectro





# Japan Color エントリーユーザーのためのニューモデル L\*a\*b\* が測れる eXact Basic Spectro 新登場

## eXact Basic Spectro の主な特徴

- ◆ L\*a\*b\* や色差 ( $\Delta E_{1976}$  や  $\Delta E_{2000}$  など) の測定
- ◆ Japan Color ジョブ機能対応
- ◆ Data Catcher で L\*a\*b\* データ書き出し対応
- ◆ M0/M1/M2/M3 をフルサポート
- ◆ 従来のベーシックプラスの機能もすべて継承
- ◆ スタンダードやアドバンスへのアップグレード可能



## eXact Basic Spectro の制限

- ◆ L\*a\*b\*, 色差表示はD50/2 のみでの利用になります
- ◆ NetProfiler はご利用いただけません
- ◆ PANTONE ライブラリはご利用いただけません
- ◆ IFS, ColorCert などのソフトウェアとは接続できません
- ◆ Japan Color ジョブでベストマッチ表示はできません
- ◆ eXact Manager のライブラリ機能はご利用いただけません
- ◆ Data Catcher はサポートされるデータタイプのみ対応

# 新・登・場 eXact Basic Spectro



シンプルでカンタン  
D50/2 のみの  
L\*a\*b\* や  $\Delta E$  表示

### 【メモ】

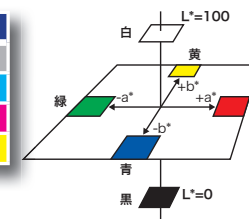
D50/2 の D50 は 相関色温度 5003K の 屋光をシミュレーションするためのイリミネラント (測色用の光)

D50/2 の「2」は 1931 年版 2°視野の標準観測者を意味します。



Japan Color の基準は濃度ではなく D50/2 の L\*a\*b\* で規定されています。

D50/2	L*	a*	b*
K	16.3	1.4	2.1
C	53.4	-36.4	-51.6
M	46.3	76.1	-2.9
Y	88.6	-5.9	93.6



eXact Basic Spectro では、Japan Color のジョブ機能が用意されています。

Japan Color ジョブ機能を使用することで、C/M/Y/K のパッチを測定するだけで Japan Color の基準に適合しているかの合否判定が得られます。

注意：ベストマッチ機能 (色差を小さくするための濃度補正表示) は表示されません。

Perfect Fit for You

# あなたに最適な eXact は？



CMYK プロセス印刷用  
(商業印刷向け)

## eXact

L\*a\*b\* の利用には制限があります。  
制限事項をご確認の上、選択してください。



### eXact Basic



- ・濃度測定
- ・アミ点%測定
- ・ドットゲイン測定

### eXact Basic Spectro



- ・Japan Color ジョブ機能
- ・L\*a\*b\* 測定 (D50/2 のみ)
- ・Δ E 測定 (D50/2 のみ)



CMYK + 特色印刷用  
(商業印刷 & パッケージ印刷向け)

## eXact 2



### eXact 2



- ・ベストマッチ機能
- ・ライブラリ機能
- ・PANTONE ライブラリ

### eXact 2 Xp



- ・軟包装材向け Xp 測定

### eXact 2 Plus



- ・隠ぺい力測定
- ・着色力測定
- ・白色度測定
- ・メタメリズム測定

# 色管理の成熟度ステップアップ

## eXact Basic Spectro で色管理の成熟度ステップの最初の1歩を踏み出そう!

効率よく、精度の高い色管理を、継続的に実施するには色の数値化が欠かせません。これまで敷居の高かった、色の数値管理をエントリーモデルの Basic Spectro でトライしてみませんか?

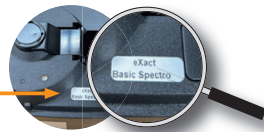


## eXact シリーズラインナップ



Basic イグザクトベーシック	Basic Spectro イグザクト ベーシック スペクトロ	eXact 2/eXact 2 Xp イグザクト 2	eXact 2 Plus イグザクト 2 プラス
<ul style="list-style-type: none"> <li>プロセス印刷の濃度</li> <li>管理用特色濃度測定</li> <li>アミ点のドットゲインの管理</li> </ul>	<ul style="list-style-type: none"> <li>Japan Colorエントリーユーザー</li> <li>CMYK プロセスの L*a*b*</li> <li>管理プロセス印刷の濃度管理用</li> <li>濃度差管理</li> <li>アミ点のドットゲイン管理</li> <li>RGB2 次色のトラッピングの管理</li> </ul>	<ul style="list-style-type: none"> <li>ライブラリ機能による特色管理</li> <li>Japan Color のジョブ管理</li> <li>パッケージ印刷の品質管理</li> <li>ベストマッチによるLabの濃度による補正</li> <li>DataCatcher による分光値の書き出し</li> <li>スキヤン機能による高速測色</li> <li>デジタルターゲット機能による正確な測定位置確認</li> <li>スクリーンキャッチャーによる測定位置の記録機能</li> </ul>	<ul style="list-style-type: none"> <li>インキ調色用</li> <li>品質管理・色彩研究向け</li> <li>隠ぺい力やメタメリズム等、さまざまなインデックス表示</li> </ul>
<p>❌ ソフトウェア接続不可</p> <p>❌ NetProfiler 利用不可</p>	<p>✅ ソフトウェア接続可能</p> <p>✅ NetProfiler 利用可能</p>		

新モデルの eXact Basic Spectro には本体底面にステッカーが貼られています。



## eXact シリーズ対応機能表

機能	項目	eXact Basic	eXact Basic Spectro	eXact 2 Xp	eXact 2 Plus
		測定項目	○	○	○
測定項目	CMYK 濃度 (絶対基準、白紙基準)	○	○	○	○
	特色 (波長) 濃度	○	○	○	○
	全濃度	○	○	○	○
	アミ点面精確	○	○	○	○
	ドットゲイン: TVI (マルチデバイス、ユーロ-非欧)	○	○	○	○
	SCTV (特色ドットゲイン ISO 20654)	○	○	○	○
	トラッピング (ブルー、アルト、Ritz)	○	○	○	○
	CMYK バランス	○	○	○	○
	プレート測定	○	○	○	○
	プリントコントラスト	○	○	○	○
	濃度トレンドグラフ	○	○	○	○
	L*a*b*/L*C*h	○	●	○	○
	濃度 + L*a*b*/L*C*h	○	●	○	○
	CIE XYZ/Yxy	○	○	○	○
	L*a*b* グラフ表示	○	○	○	○
	色差: Δ E76/ Δ E94/ Δ E2000/ Δ Ecmc	○	●	○	○
	色差トレンドグラフ	○	○	○	○
	ベストマッチ (コート、上質)	○	○	○	○
	ベストマッチグラフ	○	○	○	○
	増白インデックス	○	○	○	○
反射率データ書き出し (Data Catcher)	○	○	○	○	
用紙インデックス / 黄色度: D1925 / 白色度: ASTM E313 / 白色度: Berger / 白色度: Stensby / Tint: CIE / 白濁度: TAPPI T452	○	○	○	○	
メタメリズム 着色力 (相対/絶対)	○	○	○	○	
隠ぺい力 反射率グラフ	○	○	○	○	
デジタルルーペ スクリーンショット	○	○	○	○	
ライブラリマネージャー マイツール	○	○	○	○	
クイックビュー	○	○	○	○	
基本測定 比較測定	○	○	○	○	
オートパッチ	○	○	○	○	
基準色検索	○	○	○	○	
ジョブツール	○	○*1	○	○	
Japan Color	○	○	○	○	
G7/PSO/ISO	○	○	○	○	
合否判定	○	○	○	○	
基準色の保存	○	○	20,000*2	20,000*2	
サンプルの保存: サンプル色	○	○	○	20,000*3	
複数ユーザー設定	○	○	○	○	
セキュリティー保護	○	○	○	○	
PANTONE 標準ライブラリ	○	○	○	○	
PantoneLIVE ライブラリ	○	○	△	△	
左利きサポート	○	○	○	○	
平均測定	○	○	○	○	
インターフェース	○	○	○	○	
USB	○	○	○	○	
Wi-Fi	○	○	○	○	
Bluetooth	○	○	△ (購入時選択)	○	
スキヤン機能	○	○	○	○	
標準 eXact Manager	○*4	○*5	○	○	
ソフトウェア Data Catcher	○*6	○*6	○	○	
測定値取得ツール NetProfiler	○	○	△	△	
X-Rite 純正 Color IQC	○	○	△	△	
純正 IFS インク調色システム Color Cert	○	○	△	△	
ソフトウェア Data Measure	○	○	△	△	
InkKey Control	○	○	△	△	

○: 標準機能 ●: 新規追加機能 △: オプション

\*1: 測定濃度値および入力 L\*a\*b\* を登録基準値と比較した合否判定のみをサポート

\*2: 各ライブラリに保存された基準色の合計数

\*3: 保存されたサンプルを取り出すには Color IQC ソフトウェアが必要です。

\*4: ライブラリ、ジョブ機能は利用できません。

\*5: ライブラリ機能は利用できません。

\*6: データの書き出しは測定表示可能な値のみを書き出し可能

## eXact シリーズ製品仕様

	eXact	
	eXact Basic / eXact Basic Spectro	eXact 2 / eXact 2 Xp / eXact 2 Plus
分光システム	DRS (ダイナミック・ローテーション・サンプリング) 31 サンプリング	DRS (ダイナミック・ローテーション・サンプリング) 31 サンプリング
波長範囲	400nm ~ 700nm (10nm 間隔)	400nm ~ 700nm (10nm 間隔)
光学検出条件	45°/0° 円環配置照明 ISO5-4 準拠	45°/0° 円環配置照明 ISO5-4 準拠
測定径 (7インチ)	1.5mm, 2.0mm, 4.0mm, 6.0mm (Basic は 2.0mm および 4.0mm のみ)	1.5mm, 2.0mm, 4.0mm, 6.0mm
光源	ガス充填タングステンランプ および UV LED	フルスペクトル LED
測定条件	ISO13655 準拠 M0, M1, M2, M3 (M0,1,2,3 同時測定) ・M0:UV を含む ・M1: Part-1 & Part-2 ・M2:UV カットフィルタ ・M3:偏光 (Pol) フィルタ	ISO13655 準拠 M0, M1, M2, M3 (M3 は Xp に含まれず) (M0,1,2,3 同時測定) ・M0:UV を含む ・M1: Part-1 & Part-2 ・M2:UV カットフィルタ ・M3:偏光 (Pol) フィルタ (Xp モデルには含まれず)
濃度ステータス	ISO Status A, ISO Status E, ISO Status I, ISO Status T, X-Rite Status G	ISO Status A, ISO Status E, ISO Status I, ISO Status T, X-Rite Status G
イルミネント	A, C, D50, D55, D65, D75, F2, F7, F11, F12	A, C, D50, D55, D65, D75, F2, F7, F11, F12
標準観測者	2°, 10°	2°, 10°
キャリアレーション	ビルトイン白色校正板にて自動で実施	充電ステーションにビルトイン白色校正板:QR コード付き
器差	平均:0.25 DE76 最大:0.45 Δ E76 (M3 0.55 Δ E76) (23°C +/- 1°C, 40 ~ 60% RH 環境下での BCRA タイル 12 色および白色セラミックタイルの測定値を X-Rite 社基準値で評価、D50/2°)	平均:0.25 DE76 最大:0.45 Δ E76 (M3 0.55 Δ E76) (23°C +/- 1°C, 40 ~ 60% RH 環境下での BCRA タイル 12 色および白色セラミックタイルの測定値を X-Rite 社基準値で評価、D50/2°)
短期反復性 - 白色	0.05 Δ E76 (標準偏差) 白色 BCRA (5 秒ごとに 10 回測定、平均値からの誤差)	0.02 Δ E76 (標準偏差) 白色 BCRA (5 秒ごとに 10 回測定、平均値からの誤差)
短期反復性 - 濃度	CMYK ± 0.01 D (ステータス E または T 測定) (2.0 D を 5 秒ごとに 10 回測定 平均値からの最大誤差、1.7 D における M3 ID を除く)	CMYK ± 0.01 D (ステータス E または T 測定) (2.0 D を 5 秒ごとに 10 回測定 平均値からの最大誤差、1.7 D における M3 ID を除く)
操作温度/湿度	温度:10°C ~ 35°C/相対湿度:30 ~ 85% (結露なし)	温度:10°C ~ 35°C/相対湿度:30 ~ 85% (結露なし)
保存温度	-20°C ~ 50°C	-20°C ~ 50°C
対応言語	日本語、英語、チェコ語、ドイツ語、イタリア語、韓国語、ポーランド語、ポルトガル語、ロシア語、中国語 (簡体/繁体)	日本語、英語、チェコ語、ドイツ語、スペイン語、フィンランド語、フランス語、イタリア語、韓国語、ポーランド語、ポルトガル語、ロシア語、中国語 (簡体/繁体)
インターフェース	USB2.0 Bluetooth (オプション) Class-II, CE/FCC/IC 準拠	USB タイプ C Wi-Fi IEEE 802.11 b/g/n スタンダードをサポート 2.4GHz ISM バンドのみをサポート IEEE 802.11 WEP, WPA, WPA2, WPA2-エンタープライズセキュリティをサポート
バッテリー	リチウムイオン 7.4VDC 2200mAh	リチウムイオン 3.6VDC 4900mAh
最大スキャン長	NA	1,120mm
外形寸法	高さ:7.6cm, 幅:7.8cm, 長さ:18cm	高さ:7.8cm, 幅:8.1cm, 長さ:21.3cm
重量	700g	665g
標準アクセサリー	USB ケーブル、ソフトウェア CD、使用説明書 (PDF)、ドッキングステーション、スクリーン保護フィルム、AC アダプタ、クイックスタートガイド、キャリブレーションパック* Certificate of Calibration (校正証明書) * Basic モデルにはキャリブレーションパックは付属していません。	USB タイプ C ケーブル、USB タイプ A アダプタ、白色校正板付きキャリブレーションステーション、グライダーアタッチメント、AC アダプタ、クイックスタートガイド、キャリブレーションパック Certificate of Calibration (校正証明書)
eXact Manager DataCatcher システム要件	Windows 10, Windows 11 (いずれも 32 および 64 bit) Mac OS 11, Mac OS X 12, Mac OS 13	

製品構成、デザインおよび仕様内容は、予告なしに変更することがあります。

## エックスライト社

〒135-0064 東京都江東区青海 2-5-10 テレコムセンター 西棟 6F  
TEL: 03-6374-8734 E-mail: japanmarketing@xrite.com

<https://www.xrite.com/ja-jp/>

[f xrite.jp](https://www.xrite.com/ja-jp/) [X xrite.jp](https://www.xrite.com/ja-jp/) [Y/X-Rite Japan](https://www.xrite.com/ja-jp/)