

テキスタイル用のカラーマッチング&調色ソフトウェア

的確な染料配合

手順を短縮、修正を低減。理想的なカラーマッチングを実行。Color iMatch は業界トップクラスの調色技術を採用し、条件と工程に合わせて調色値の染料特性を緻密に再現・確保することで、テキスタイルのカラーマッチング作業を向上します。カラーデータをスマートに処理し、一回目の測定において的確なデータを出力。Color iMatch は、調色作業の無駄とコストを大幅に削減することで、環境問題にも対応します。

優れたカラーマッチング

- 染料の組み合わせを正確に認識することで、マッチング率を 50% まで向上。基材、染料、プロセス管理の各要素を活用し、現在のプロセス条件に対応します。
- 独自の検索機能が、染料の組み合わせ候補となる配合値を正確に認識。より良好なカラーマッチングを行い、修正手順を削減します。
- 履歴ベースの [ダイナミック修正ファクター] 機能は修正手順を半分にカットし、環境保護とコストダウンにも貢献。環境条件、手順、サプライヤー、基材などの変動により、時間と共に変化する染料をアップデートし、染料の特性を一定に維持します。

旧式データの活用

- 最新のカラーマッチング技術が、履歴データを活用し、調色工程をスピードアップ。
- 搭載された [着色剤エディター] 機能は、データベースのパフォーマンスを向上、調色手順を明確に表示、的確な期待値を出力。
- Color iMatch で使用するための旧式データをスムーズに変換。

効率性がさらにアップ

- Pantone カラーの分光値を提供する最新 PantoneLIVE にアクセスし、顧客の仕様に効率的に対応。
- 工程、基材、顧客の仕様を含む、ダイナミックな調色ルールを適用することで、ジョブを迅速に切り替え可能。
- ガモットビューアは、実現性を評価。ターゲットと重ね合うユニークなビジュアル表示により、正しい調色値を判定。
- シンプルなインターフェースにより、初心者ユーザーも安心。

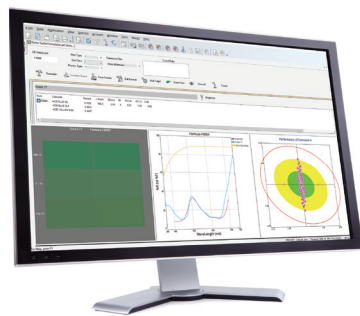
Color iMatch は、一般の最新型装置と互換性を発揮します。

製品トレーニング ～ 使用法をマスターしよう！ ～

Color iMatch の専門チームによる実戦練習および出張トレーニングでは、Color iMatch の使用法だけでなく、既存の調色ワークフローへの導入もサポートしています。詳しくは、www.xrite.co.jp をご覧ください。

Color iMatch (カラーアイマッチ) シリーズの詳細

多様な構成 : Color iMatch は多様な設定構成から選択可能。既存の工程、人材、テクノロジーを活用し、サプライチェーン全体におけるコミュニケーションを簡素化します。皆様のニーズと調色環境に合わせて、構成タイプをお選びいただけます。



Color iMatch プロフェッショナル : テキスタイル向けの調色対象。全機能が搭載されたプレミアム構成です。迅速・的確な色分析、染料の特性に合わせた調色値の最適化、品質管理の搭載モジュールを活用します。

Color iMatch ベーシック : 品質管理機能を除き、プロフェッショナルバージョンと同様の機能を搭載した簡易バージョンです。

対応装置 : Color iMatch の調色値を正確に設定し、どんな調色環境にも対応する Ci7800 ベンチトップ分光測色計を使用すると効果的です。Color iMatch は、Datacolor 社の装置とデータ形式にも互換性を提供します。

管理機能は、[マネージメント] 設定からアクセス可能です。また、サーバーベースの構成もご利用いただけます。詳しくは販売店までご相談ください。

仕様

測定条件	反射、透過、反射/透過、オーバーライト/オーバーダーク、正反射光込み/除去
色差	FMCI, CIE ΔL^* 、 Δa^* 、 Δb^* 、CIE ΔL^* 、 ΔC^* 、 ΔH^* 、Hunter ΔL 、 Δa 、 Δb 、CIELab、CIELch または HunterLab の全ての属性、CMC (l:c)、CIE2000 (l:c:h)、その他。特殊な仕様に関しては、販売店までご相談ください。
色空間	CIE L*a*b*、CIE L*C*h*、Hunter Lab、CIE (XYZxy)
イルミナント (照明条件)	D50、D55、D65、D75、F2、F7、F11、C、A、日没光、TL84、ウルトラリウム 3000、CIE LED、 その他。特殊な仕様に関しては、販売店までご相談ください。
観測者	2/10°視野
標準インデックス	ホワイトネス [ASTM E313、CIE、GANZ、Berger、Stensby、Taube、Tappi]、イエローネス [ASTM E313、D1925]、隠ぺい力 [コントラスト比率、Tappi]、強度 [SWL、総計、重価総計]、ヘイズ、マンセル表色系オレンジジュース、光沢 [ASTM E429、光沢 60]、グレースケール [ISO 105、着色、色変更]、メタメリズム、一貫性インデックス、APHA、ガードナー カラーインデックス、ASTM カラーインデックス、セーボルト カラーインデックス、AATCC TM203 遮光性インデックス、DIN55979 黒色度インデックス、G7 用紙補正
構成オプション	ベーシック、プロフェッショナル、マネージメント、サテライト、オンラインバージョン
データベース	MS アクセス、MS SQL サーバー
対象ユーザー	初級 ~ 上級
読み込み/書き出し形式	CxF、JB5、MIF、QTX
多言語バージョン	日本語、英語、韓国語、簡体中国語、イタリア語、スペイン語、ドイツ語、フランス語、ポルトガル語
対応装置	Ci7860、Ci7800、Ci7600、Ci7500、Ci4200、Ci64、Ci62、Ci52、VS3200、964、962、 CE-7000A、Color i5、Color i7、eXact、eXact XP、SP62、SP64、その他の一般装置

修理サービス・製品保証

エックスライト社のカラー分析と測定ソリューションは、最も厳密な品質基準に合わせて開発・製造されています。弊社では、これらの高い製品基準を維持し、装置の最適化を図るために、グローバルでご利用いただける各種サービス、ウェブサイトにおけるセルフサポートや、保守メンテナンスのプランを提供しています。皆様の製品・ニーズにカスタマイズされたサポート、保証プラン、修理サービスに関するご相談は、お近くの販売店までお問い合わせください。

エックスライト社
〒135-0064
東京都江東区青海2-5-10
テレコムセンタービル 西棟6F
TEL : 03-6374-8730
URL : <https://www.xrite.co.jp/>

