

Color iQC

カラー品質管理用ソフトウェア

Color iQC は、様々なサンプルの測色プロセスをより迅速かつ簡単なワークフローにすることを可能にします。Color iQC は数値化された測色結果に基づいて、客観的で正確な品質管理を実現します。簡単な初期設定と様々な機能で正確な色管理を行うと同時に、プロセスの簡素化を図り効率を向上させます。Color iQC は、様々な用途にご使用いただけます。

Color iQC の特長

構成

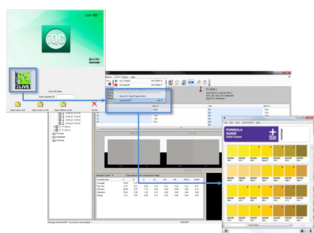
- ジョブは、決められたプロセスを実行するために必要な項目が設定されています。例えば、基準色とその許容値です。
- ジョブはファイルとしてユーザー間で転送できます。そのジョブファイルは、各設定項目、ディスプレイ、スクリーンのレイアウト、許容値等、同じ環境を作成できます。
- 異なるワークフローやユーザー別にジョブファイルを作成することが可能です。

システムの高い親和性

- 測色に使用するカラーシステムが他のシステムとデータを共有できることが益々重要になってきています。
- Color iQC は、ワークフローが異なるサプライチェーン全体で容易にデータの共有が可能となります。

外部とのデータの取り扱い

- 多様なファイル形式 [Cx1、Cx2、Cx3、EXP、QTX、MIF、SMP、XML、PAL、TXT、DAT、MDB...] をサポートしています。
- 多くの場合、サポートするファイルをダブルクリックすることによってデータの読み込みが可能です。



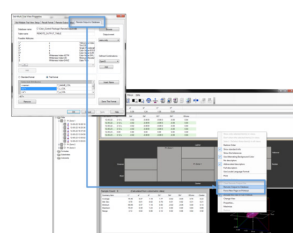
PantoneLIVE™ 対応：年間ライセンスによるブランドオーナーのパレットへのアクセスが可能

- PANTONE™ のマスタースタンダードおよび従属するライブラリーにアクセス
- ワークフローのデジタル化により、分かりやすく定義された基準色と許容値はサプライチェーンの全体で共有可能
- 各ワークフローにおいて、ブランドオーナーの指示通り運用されているか容易に確認



ポータブル積分球分光測色計「Ci6X シリーズ」を活用したリモートジョブとプロジェクトをサポート

- リモートジョブ：Color iQC で設定した測色作業を Ci64 にダウンロードして実行。
- リモートプロジェクト：Color iQC より必要な基準色を選択（複数化）し、「プロジェクト」として装置にダウンロード可能
- リモートジョブ機能によって、Color iQC をさらに使いやすくします。



リモートデータベースに出力

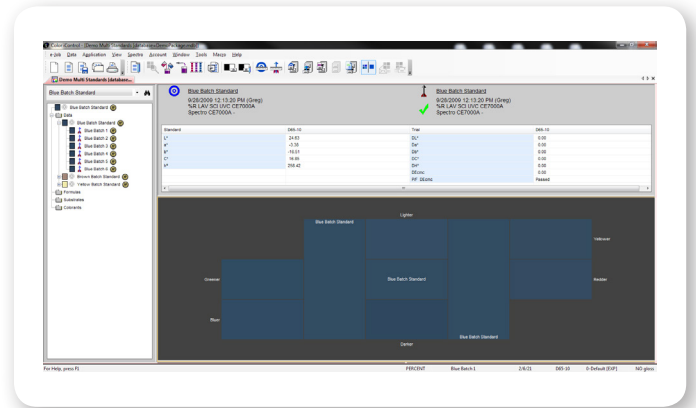
- 多様なカラーシステム間においてデータのやり取りが不可欠
- Color iQC はお客様の環境に応じて指定されたロケーションへデータ転送を実現
- データの転送は自動的に測色後に直ちに行われ、その他の製造プロセス等の自動化に寄与

色彩値の数値化とトレーサビリティ

- Color iQC の測定値、着色剤、コレクションは、それぞれの使用目的に応じて作成
- 作成されたカラーデータを、グローバルで共有
- それぞれの測定値には、測定時の装置、タイプ、NetProfiler が使用されていればその履歴等、データに関連する情報が付属

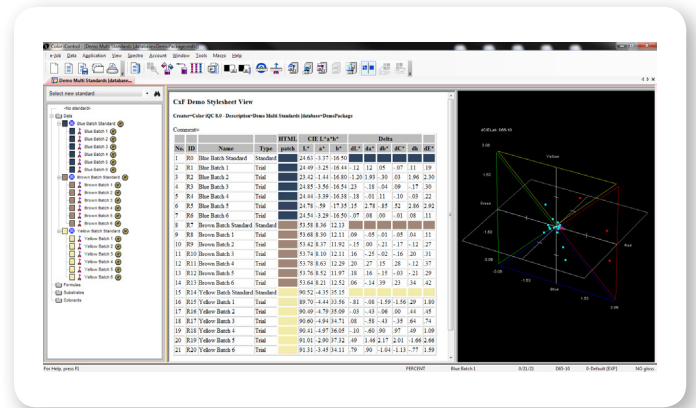
測色

- 測色値は、分光値、ユーザー定義のタグ、各設定、測定プロパティ、手順、色彩データを含む



テンプレート

- ジョブとその内容、設定、レイアウトをテンプレートとして派生させることで、ジョブのプリセットを作成
- 許容値を変更する場合は、設定ファイルを変更するだけの簡単操作。その他全ての関連ジョブは新規で作成

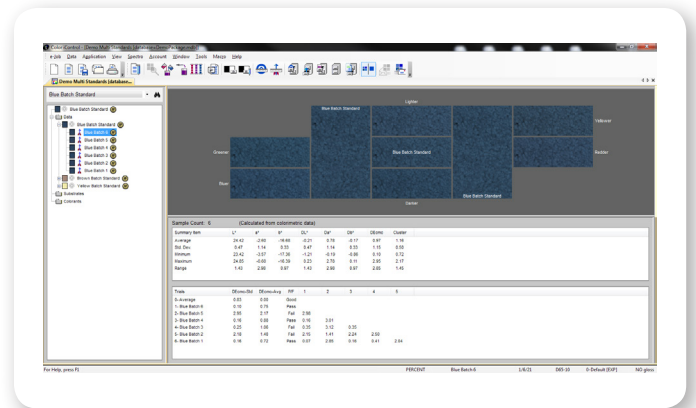


複数のデータベースの管理

- 複数のジョブに渡って使用されるデータ等は、全てデータベースに保存
- ジョブをデータベースに接続してデータ等の参照が可能
- データベースへのデータの整理と管理

サンプルイメージキャプチャー

- Color iQC はサンプルイメージを取得し、データへの関連付け等が可能
- イメージは、他の画像入力デバイスからでも取得可能
- イメージは測定値に関連させ表示させることが可能



仕様	
色空間	CIE L*a*b*, CIE L*C*h*, Hunter Lab, CIE (XYZy)
観測者	2/10° 視野
イルミナント (照明条件)	D50, D55, D65, D75, F2, F7, F11, C, A, 日没光 (グレタグマクベス), TL84, ウルトラリウム 3000
色差	FMCII, CIE DL*, Da*, Db*, CIE DL*, DC*, DH*, dE*, Hunter DL, Da, Db等
合格/不合格	CIE Lab, CIE Lch または Hunter Lab, CMC (l:c), CIE2000 (l:ch) の全ての属性
業界標準 インデックス	白色度 [ASTM E313, CIE, GANZ, Berger, Stensby, Taube, Tappi] イエローネス [ASTM E313, D1925], 隠べい力 [コントラスト比率, Tappi] 着色力 [SWL, 総計, 重量総計], ヘイズ, マンセル表記 オレンジジュース, 光沢 [ASTM E429, Gloss60] グレースケール [ISO 105 着色, 色変更] メタメリズム, 一貫性インデックス, APHA
その他の機能	ユーザー定義のスクリーンレイアウト インタラクティブ式プロット & グラフ ジョブファイル 複数レベルのパスワードによる保護 データの記録・追跡 リモート出力ファイル形式 e-Submit 複数の色差表示方式 [ユーザー, 統計, CMC, 履歴] NetProfiler 対応 APHA

エクスライツ製品は、必要な時にいつでも正確な色を提供します。

エクスライツ社は、カラーサイエンスおよびテクノロジー分野において世界をリードする企業です。

カラー業界のリーダーであるパントン社を所有する弊社では、測定システム、ソフトウェア、カーズスタンダード、サービスを通して、革新的なカラーソリューションの開発、製造、販売、サポートを行います。カラーのインスピレーション、選択、測定、調色、コミュニケーション、マッチングに対するエクスライツ社の専門知識は、常に正確な色の管理、品質の改善やコストの削減を応援。印刷、包装、写真、グラフィックデザイン、ビデオ、自動車、塗料、プラスチック、テキスタイル、歯科、医療など幅広い産業で活用されています。

詳しくは、www.xrite.co.jp または www.pantone.com をご覧ください。



ビデオジェット・エクスライツ株式会社
〒141-0031 東京都品川区西五反田2-30-4 BR 五反田 7F
Tel: 03-6825-1641 Fax: 03-5436-1616

■ お求め、ご相談は

サカイクス株式会社

情報メディア事業部 大阪 TEL 06-6447-5858 東京 TEL 03-5689-6644
紙・パッケージ事業部 大阪 TEL 06-6447-5866 東京 TEL 04-7127-2231
グラフィックパッケージ事業部 大阪 TEL 06-6447-5867 東京 TEL 04-7127-2231 四国 TEL 0877-45-1119
機能性材料事業部 大阪 TEL 06-6447-5819 東京 TEL 03-5689-6650

支社 名古屋 0568-23-5211 中四国 086-241-8551 (広島オフィス 082-248-0300 四国オフィス 0877-45-1012) 九州 092-936-5005 (熊本オフィス 096-384-8828)

支店 北海道 0133-64-1119 東北 022-284-9533 東海 054-267-0222 北陸 076-240-6133
営業所 青森 017-736-1460 新潟 025-241-9131 神奈川 0467-76-5111

ビジネスソリューション部 〒112-0004 東京都文京区後楽1-4-25 (日教販ビル) TEL 03-5689-6636

	Color iQC	
	Basic	Professional
仕様		
作業重視のワークフロー	•	•
詳細色差管理 (インデックス)	•	•
ダイナミック平均計算	•	•
タグまたは日付によるフィルター	•	•
自動タグ指示	•	•
リモートジョブのサポート		•
スマートなカスタム設定		•
接続性: 読み込み/書き出し機能	制限付き	•
データ管理	•	•
NetProfiler 対応	•	•
トレーサビリティ/サンプル割り当て	•	•
サンプルビジュアル表示		•
イメージキャプチャ		•
ダイナミックイメージビューア		•
色差管理		•
ネットワーク用データベース		•
CxF を使用したデザインシステムリンク	•	•
カスタマイズワークフロー		•
許容値のビジュアル表示	•	•
インタラクティブ式プロット & グラフ	•	•
ファイル出力		•
インテグレーションされた提出/タグ機能		•
各状況に応じたヘルプ	•	•
パスワードで保護された主要機能	•	•
ダイナミック データベース ビューア / ユーザー定義の優先順位		•
パレットプログラム、カラープログラム、バンダー管理		•
eメールによるデータ送信関連機能		•
クロストライアル色差		•
XML、スタイルシート、データベースへのデータ出力		•
XML スタイルシートで設定可能な HTML 表示		•
色別タグおよびラベル		•
カーズナップ機能		•

システム要件		
項目	推奨	最小
プロセッサ	Intel Core 2 duo, AMD Athlon II またはそれ以上	Pentium IV
CPU 速度	2 Ghz またはそれ以上	1 Ghz
RAM	2 GB またはそれ以上	1 GB
OS	Windows® 7 7 [32 および 64 bit バージョン]、XP Professional SP3	Windows® XP Professional SP3
ハードディスク	5 GB 以上のシステム ディスクスペース	1 GB 以上のシステム ディスクスペース 2GB のデータディスクスペース
CD	24 倍またはそれ以上の速度	4 倍速度
ビデオ アダプター	XGA [1024 x 768] 32 bit True ColorSupport、OpenGL	SVGA [1024 x 768] 16 bit High Color、OpenGL のサポート
Com ポート	接続された各装置に対しシリアルまたは USB ポート	USB ポート