

x-rite | eXactTM

(イグザクト)
<https://www.xrite.com/exact>

分光濃度・測色計

グローバルスタンダードの
カラーコミュニケーションツール



ファームウェアのアップデートで
eXact がさらに使いやすくなって新登場



B ベーシック **B+** ベーシックプラス (旧デンシティー) **S** スタンダード **A** アドバンス

eXact の機能と特徴

タップ&スワイプによる簡単操作のカラー液晶を採用。直感的な操作で確実な測定が可能。次世代型分光測色計の eXact には、たくさんの最新技術が搭載されています。

NEW

シンプルモデルの ベーシック新登場



濃度と TVI (ドットゲイン) 測定のシンプルモデルが新登場! 使いやすいクイックビューで、さまざまな濃度測定用途にご利用いただけます。

簡単操作 **B B+**

大きなカラー LCD を採用のタップ & スワイプによりすぐに使用可能です。

次世代標準規格 M1 サポート **B B+ S A**

世界初、ISO13655 2009 による測色計の次世代標準規格 M1 Part1 準拠。

* M1 の詳細 P5 参照

XRG A **B B+ S A**
X-Rite Graphic Art Standard



XRG A は測色計のモデルの違いで生じる誤差を最小限に抑えるための新しい測色標準。

i1 シリーズ 測色計との相関性が良く、プリプレスと一貫した CMS ワークフローの構築が可能です。

* Japan Color 認証の申請は XRG A で受け付けられています。



見やすい
大画面で
作業効率UP!

実物大



ジョブ機能が
新登場!

Bluetooth **B+ S A** (オプション)

わずらわしい配線は不要。測定データをダイレクトに PC や Mac に取り込み可能。

パッケージ印刷に便利な多彩なインデックス **A**

パッケージ印刷のチェックに必要なメタメリズム、白インキを評価する隠ぺい力など包装印刷に必要な機能を搭載。

品質を数値で説明しよう!

営業ツールにも有効な eXact

eXact にはライブラリー機能や Pantone 色見本のデジタルデータなど、色のコミュニケーションを支援するためのさまざまなツールが用意されています。

数値で色品質を説明することで、効率的で説得力のあるコミュニケーションを図り、クライアントからの信頼度アップにつなげましょう!



一液晶大画面とタップ&スワイプのスムーズな測定作業を実現

軟包装材料印刷測定用 Xpモデル

eXact Xpモデルは軟包装材料印刷の測定に向けたスペシャルエディションです。一部のフィルム基材で発生する測定方向による変動*を小さく抑えることが可能になっています。Xpモデルでは、通常モデルと同様、すべてのラインナップを用意しています。

注意：XpモデルではM3測定に対応していません。

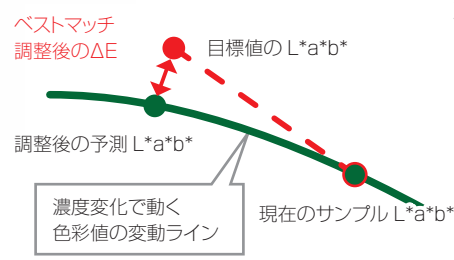
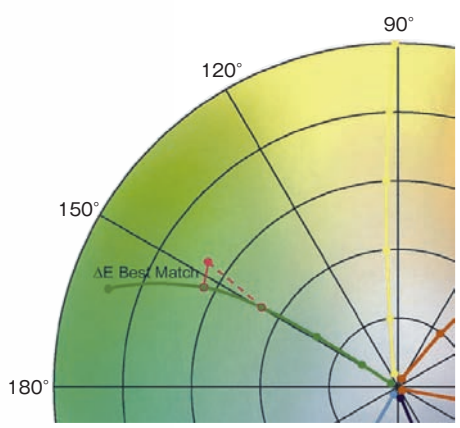


* 通常モデルでの測定方向による変動は、フィルム基材のごく一部の素材でのみ、M0/M2/M3で発生することがあります。

S A
用、アイコンベース
る簡単操作で導入後、

□ ベストマッチ **S A** 測れるだけじゃない！最適濃度をガイドする

Japan ColorのCMYKベタの基準色はL*a*b*で規定されています。印刷中のCMYKのL*a*b*がこの基準色から外れていたらどうしたらいいのでしょうか？eXactなら最適なL*a*b*に近づけるための調整量を濃度でガイドします。



調整後の ΔE

現在の ΔE	$\Delta E^* 1.28$	$\Delta E^* 0.47$
M	1.41	$\Delta M +0.08$
コート		+5%

濃度の補正量

グラビア・フレキシオの補正量は濃度ではなく顔料の希釈率の調整量で表示されます。用紙によるインキの定着方式(コートタイプ、上質タイプ)により補正計算式が変わります。

使いやすくなって
スタンダード、アドバンス
モデルのみの機能です。

Japan Color 標準印刷認証対応

eXactには標準印刷認証に対応した基準色のセットが標準で用意されています。Japan Colorのジョブをセットして測定するだけで標準印刷認証に対する合否を判定できます。

Japan Color専用のジョブ機能では、CMYKベタ色の ΔE およびドットゲインをレポートします。また、L*a*b*がJapan Colorへ最も近くなるような最適濃度値をガイドします。



CMYKの最適濃度を示すベストマッチ画面



付属ソフトウェア

測定機能管理ソフトウェア

eXact Manager

eXact Manager を使えばジョブごとの基準色管理も簡単。

たとえば、あるジョブが特色 3 色を使用している場合、ライブラリ* 機能で 3 つの基準色をセットし、eXact 本体に転送。測定結果が 3 つの基準色のいずれかと比較され合否判定が表示されます。

その他にも、ジョブテンプレートの作成、測定条件の管理、バックアップ、診断など様々な機能を提供しています。

* ライブラリ機能を使用するにはスタンダードもしくはアドバンスモデルが必要です。

測定データ転送ソフトウェア

Data Catcher

測定データをエクセルなどに簡単に取り込むためのソフトウェア。

Bluetooth** にも対応しているため離れた場所で測定したデータを転送することも可能です。

** Bluetooth 機能を使用するには eXact 本体に Bluetooth オプションが必要です。

	A	B	C	D	E	F	G
1	CIE L*a*b*	MO	49.4302	-30.6751	-55.4349		
2	濃度+フィルタ	MO	1.6368	C			
3							
4	CIE L*a*b*	MO	42.582	75.9707	7.1278		
5	濃度+フィルタ	MO	1.7427	M			
6							
7	CIE L*a*b*	MO	87.6201	-0.8499	110.309		
8	濃度+フィルタ	MO	1.7313	Y			

POINT

小さな色差の評価には CIE の ΔE_{2000} を使用しましょう!
 ΔE_{2000} では色差計算がより人の見た目の色差感覚と近くなるように設計されています。特にパッケージの色の評価では効果を発揮します。



いつでも最新

eXact Manager、Data Catcher、機器のファームウェアはネットワークに接続することで常に最新の状態で常にアップデートされます。



スキャニング オプション

eXact Scan コントロールストリップを高速スキャン



eXact Scanは2015年米国Intertech Technology Awardsを受賞しました。

印刷の品質管理を効率化・高速化!
もう、たくさんのカラーパッチ測定に煩わされることはありません。

特長:

- アタッチメント(シャーシ)をeXactに装着するだけでスキャン装置に変身
- 簡単操作のハンドスキャン方式
- 112cmまでのカラーバーを測定可能
- パッケージ印刷などのブロックに分かれたカラーバーも測定可能
- 既存のeXactからアップグレード可能(スタンダード、アドバンス)

オプションソフトウェア

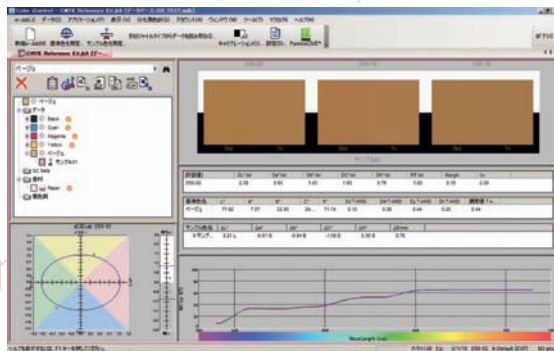
カラーワークフロー コミュニケーションツール

ColorCert S A W M 

<https://www.xrite.com/colorcert>

ColorCert はブランドオーナーや品質管理者が設定した基準色を印刷ワークフローの各プロセスで確認・評価・レポートするためのコミュニケーションツールです。

複数の工場やグローバルでのブランドカラー管理に最適のソリューション。特色のベタ・諸調色のカラー品質もネットワークベースでの管理が可能。



インキ調色ソフトウェア

IFS S A W M 

<https://www.xrite.com/inkformulation-software>

世界中のインキメーカーやコンバーターで使用されているインキ調色ソフトウェア。簡単な操作でオフセットインキだけでなくグラビアやフレキソインキの調色にも対応。

4つのラインナップから用途に合わせて最適なモデルを選択いただけます。

- ①基礎データ作成まで可能なフル機能モデル
- ②隠ぺい力や粘度を管理できるグラビア・フレキソ用モデル
- ③シンプル操作のオフセット用モデル
- ④ネットワークで広域に使用する WEB モデル



色彩管理ソフトウェア

Color iQC S A W M 

<https://www.xrite.com/color-iqc>

色彩の品質管理・保証や分析・ラボワークに最適。柔軟な操作環境と設定機能であらゆるニーズに対応。

ΔE2000をはじめとする多彩な色差式、白色度や黄色度、着色力などのインデックスやグラフ表示を利用した色彩評価が可能。



スキャニングオプション付属ソフトウェア

Data Measure S A W M

パッチ幅とパッチ数を指定するだけの簡単設定で手軽にカラーバーのスキャン測定が可能。測定データは CSV ファイルに書き出すことも可能です。



インクつぼキー管理ソフトウェア (オプション)

InkKey Control S A W M

<https://www.xrite.com/exact-inkkeycontrol>

実績のあるスキャニングシステム IntelliTrax の GUI をそのままに、eXact Scanで同等のソリューションを提供します。コストパフォーマンスに優れたインクつぼ管理を実現可能。



測定器の精度や状態に不安を感じたことはありませんか？
印刷品質を数値で管理する場合、測定機器のコンディションはもっとも重要な要素です。特に目の届かない遠隔地でのパッケージ印刷などでは大きな事故につながりかねません。

NetProfiler を定期的を使用することで、eXact の測色値が正しい値を示しているかどうかを確認し、最適な状態に調整することができます。

NetProfiler が適用されている機器の測定データなら安心して信頼することができます。

製品構成：

- USB メモリーに収録された NetProfiler ソフトウェア
- X-Rite 基準器で値付けされたカラーパッチ基準カード
- 1 年間 26 回分のライセンス*
- 簡易温度計

*ライセンスはカードに付帯します。1 枚の NetProfiler カードで複数台の eXact を Net Profiling することが可能です。

Net Profiler はメーカー再校正に代わるものではありません。
根本的な調整とカタログ仕様を満たす精度を維持するためには、1 年に 1 度のメーカー再校正を併せてご利用いただくことをお勧めします。



ISO13655 の次世代規格 M

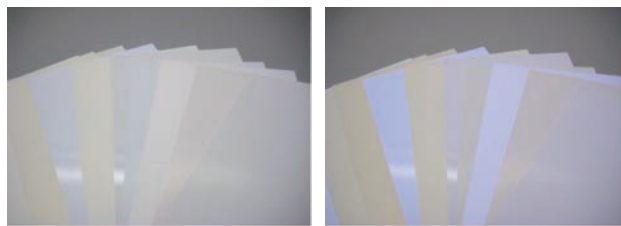
ISO13655:2009 では、蛍光増白剤などの使用による「見え」と「測定値」の相関をとるために、新しい測定器の照明条件“M”が定義されています。

- ◆ M0：タングステンランプの分光分布を持つ照明
- ◆ M1：D50 の UV パワーを持つ照明
 - PART1：可視域を含む全波長で D50 にマッチ
 - PART2：UV 域のエネルギーのみ D50 にマッチ
- ◆ M2：UV フィルターにより UV 域エネルギーがカットされた照明
- ◆ M3：偏光フィルタによる照明

eXact では全てのモデルで M0/M1/M2/M3 の全ての測定条件に対応しています。(Xp では M0/M1/M2) 特に M1 は世界初の M1:PART1 に対応。また M0/M1-Part2/M2/M3 (Xp では M0/M1-Part2/M2) は 1 回の測定で同時に分光測色します。

「新しい測色規格 [M] って何? Part1」:

http://community.xrite.co.jp/products/detail.php?product_id=4



用紙に含まれる蛍光増白剤の量によって、2つの照明間で「見え」が変化します。

X-Rite ビューイング ブース ISO 3664 : 2009 対応

色を正しく判断するためには、標準の観察照明が必要です。

M1 でカラーマネージメントされた印刷本紙とブルーは ISO3664:2009 対応のビューイングブースで観察することが条件となっています。正しい観察照明で確かな作業環境を構築しましょう！

X-Rite の SPLQC、Judge QC は共に ISO3664:2009 に対応した D50 デイライトシミュレーションを提供すると共に、メタメリズム*のチェックに必要な複数の観察照明条件を用意しています。



<https://www.xrite.com/spectralight-qc>
SPLQC : タングステンベースの滑らかな分光分布の D50 常用光源を提供します



<https://www.xrite.com/judge-qc>
Judge QC : 簡単操作で複数の照明条件によるビジュアルチェックを実現



※メタメリズム (条件等色) とは、ある照明のもとで同じ色に見えていた 2 つの色が他の照明のもとでは異なった色に見える現象で、パッケージ印刷などでは特に注意が必要になります。
eXact Advance では、このメタメリズムを数値として表示することも可能になっています。

モデルラインナップ

購入後にアップグレード可能な3つのモデルを用意。用途に合わせてお選びいただけます。

B Basic
ベーシック

B+ Basic+
ベーシック プラス (旧デンシティー)

S Standard
スタンダード

A Advance
アドバンス

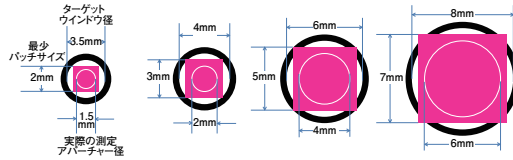
<ul style="list-style-type: none"> プロセス印刷の濃度管理用 特色濃度測定 ドットゲインの管理 	<ul style="list-style-type: none"> プロセス印刷の濃度管理用 特色濃度も測定可能 基準色との濃度差管理 ドットゲインやトラッピングの管理 	スキャニングオプション対応可	
スキャニングモデルへのアップグレードには、いちどスタンダードかアドバンスへのアップグレードが必要です。		<ul style="list-style-type: none"> Japan Color の測定 パッケージ印刷の品質管理 特色の色彩値管理 DataCatcher で分光値も取り出すことができます 	<ul style="list-style-type: none"> インキ調色用途 品質管理・色彩研究向け 隠ぺいカやメタメリズム等、さまざまなインデックスを表示

選べる4つの測定径サイズ*

注意：購入後の測定径の変更は修理サービス対応になります。詳しくは、別途お問い合わせください。

(通常 / X P モデル 共通)		eXact 測定径のサイズ				
		1.5mm	2.0mm	4.0mm	6.0mm	6.0mm
スポット測定時の最小パッチサイズ		2mm	3mm	5mm	7mm	7mm
ドットゲイン測定時の推奨アミ点の線数		175 lpi 以上	133 lpi 以上	66 lpi 以上	特に制限なし	
スキャン測定時の最小パッチサイズ	カラーバー全体の長さ	10cm 未満	3mm	4mm	6mm	8mm
		75cm 未満	4mm	4mm	6mm	8mm
		75cm 以上	5mm	5mm	7mm	9mm

* ベーシックモデルは赤枠内の2つの測定径サイズのみ対応



製品構成

* ベーシックモデルにはキャリングバックは付属せず、ソフトケースが付属しています。

バッテリー充電池 (本体内) SE15-44 ACラインコード SD33-31 ACアダプタ SE30-277 USBケーブル Aタイプ 3m	eXact本体 ドッキングステーション NGH-18 CD : NGH-500-CD Data Catcher eXact Manager	標準同梱物 校正証明書 (英文) キャリングバック SD67-26 CD&マニュアルボックス アイコンガイド クイックスタートガイド Color Basic 測定サンプル
--	---	--

製品番号

製品ラインナップ&型番

eXact	測定径	Bluetooth オプション	製品番号	
			通常モデル	Xpモデル
ベーシック	2.0mm	無	NGHXRN20J	NGHXRR20J
	4.0mm		NGHXRN40J	NGHXRR40J
ベーシック プラス (旧デンシティー)	1.5mm	無	NGHXRA10J	NGHXRG10J
		有	NGHXRA1BJ	NGHXRG1BJ
	2.0mm	無	NGHXRA20J	NGHXRG20J
		有	NGHXRA2BJ	NGHXRG2BJ
	4.0mm	無	NGHXRA40J	NGHXRG40J
		有	NGHXRA4BJ	NGHXRG4BJ
6.0mm	有	NGHXRA60J	NGHXRG60J	
スタンダード	1.5mm	無	NGHXR10J	NGHXRH10J
		有	NGHXR1BJ	NGHXRH1BJ
	2.0mm	無	NGHXR20J	NGHXRH20J
		有	NGHXR2BJ	NGHXRH2BJ
	4.0mm	無	NGHXR40J	NGHXRH40J
		有	NGHXR4BJ	NGHXRH4BJ
6.0mm	有	NGHXR60J	NGHXRH60J	
アドバンス	1.5mm	有	NGHXR6BJ	NGHXRH6BJ
	2.0mm	無	NGHXRC1BJ	NGHXRJ1BJ
		有	NGHXRC2BJ	NGHXRJ2BJ
4.0mm	無	NGHXRC4BJ	NGHXRJ4BJ	
	有	NGHXRC6BJ	NGHXRJ6BJ	
スタンダード + スキャン	1.5mm	無	NGHXRE10J	NGHXL10J
		有	NGHXRE1BJ	NGHXL1BJ
	2.0mm	無	NGHXRE20J	NGHXL20J
		有	NGHXRE2BJ	NGHXL2BJ
	4.0mm	無	NGHXRE40J	NGHXL40J
		有	NGHXRE4BJ	NGHXL4BJ
6.0mm	無	NGHXRE60J	NGHXL60J	
	有	NGHXRE6BJ	NGHXL6BJ	
アドバンス + スキャン	1.5mm	無	NGHXRF1BJ	NGHXRMI1BJ
		有	NGHXRF2BJ	NGHXRMI2BJ
	4.0mm	無	NGHXRF4BJ	NGHXRMI4BJ
		有	NGHXRF6BJ	NGHXRMI6BJ

アップグレード&型番

アップグレード前	アップグレード タイプ		製品番号
	アップグレード前	アップグレード後	
ベーシック	ベーシック	プラス	NGH-UP-XRN-XRA
	スタンダード		NGH-UP-XRN-XRB
	アドバンス		NGH-UP-XRN-XRC
ベーシック プラス	スタンダード		NGH-UP-XRA-XRB
	アドバンス		NGH-UP-XRA-XRC
スタンダード	アドバンス		NGH-UP-XRB-XRC

* Bluetooth 機能はアップグレードによって機能追加されません。ベーシックからのアップグレードによってキャリングバックは提供されません。

スキャニングオプション			
Data Measure ソフトウェア	タイミングホイール (予備)	パーキングパッド (PN#:NGH-96)	スキャンジャージ

安心の製品保証・保守サービス

製品保証：購入後1年間の無償製品保証（消耗品を除く/再校正サービスは含まれません/弊社サービスセンターへの送付パック修理になります）
ISO17025 認定オフィシャルラボの日本国内サービスセンターで修理・再校正を実施します*特別な状況では本社修理になる場合があります
製品保証間後も安心してご使用いただくために4つのサービスメニューを用意しています



ISO17025
オフィシャルラボ認定書

4つの保守サービスメニュー

<h4>延長保証</h4> <ul style="list-style-type: none"> 無償保証を延長するプログラム 機器の故障に対する無償修理 (アクセサリ、バッテリーは除きます) メーカー再校正は含まれません 1年/2年/3年延長 	<h4>年間保守サービス*</h4> <ul style="list-style-type: none"> 無償保証を延長+年1回の再校正プログラム 機器の故障に対する無償修理 (アクセサリ、バッテリーは除きます) 修理及び再校正依頼中、無償にて代替機を提供 1年に1回のメーカー再校正が含まれます 1年/2年/3年延長 	<h4>点検保守</h4> <ul style="list-style-type: none"> 測定精度の確認 メーカー再校正および校正証明書の発行 交換が必要と判断される場合のみ、ランプおよび外装交換 基板、光学系の不良等の場合は定額修理扱いとなります。 	<h4>定額修理</h4> <ul style="list-style-type: none"> 機器の定額修理 精度確認 メーカー再校正および校正証明書の発行 修理価格は修理内容にかかわらず定額固定です
--	---	---	--

* 年間保守サービスの注意事項：

ご購入にあたり eXact が製品保証期間内、又は、弊社にて該当機器に故障がないと判断されることが必要条件となります。機器が保証期間外で故障している場合、定額修理をお受けいただいた後、ご購入いただくことが可能になります。3年間までの複数年での申し込みも可能です。

モデル別機能表

機能	項目	通常モデル / Xpモデル 共通				
		Basic ベーシック	Basic+ ベーシックプラス	Standard スタンダード	Advance アドバンス	
測定項目	CMYK 濃度 (絶対基準、白紙基準)	○	○	○	○	
	特色 (波長) 濃度	○	○	○	○	
	全濃度	○	○	○	○	
	アミ点面積率	○	○	○	○	
	ドットゲイン: TVI (マレーン・デービス、ユールニールセン)	○	○	○	○	
	SCTV (特色ドットゲイン ISO 20654)			○	○	
	トラッピング (ブルーセル、フルナー、Ritz)		○	○	○	
	CMYK バランス		○	○	○	
	プレート測定		○	○	○	
	コントラスト		○	○	○	
	印刷特性曲線		○	○	○	
	濃度トレンドグラフ		○	○	○	
	L*a*b*/L*C*h'		○	○	○	
	濃度+L*a*b* グラフ		○	○	○	
	グレーバランス品質管理		○	○	○	
	CIE XYZ/Yxy		○	○	○	
	L*a*b* グラフ表示		○	○	○	
	色差 Δ E76/ Δ E94/ Δ E2000/ Δ Ecmc		○	○	○	
	色差トレンドグラフ		○	○	○	
	ベストマッチ (コート、上質)		○	○	○	
	ベストマッチテーブル		○	○	○	
	インキ QC		○	○	○	
	増白インデックス		○	○	○	
	反射率データ書き出し (Data Catcher)				○	
	用紙インデックス 黄色度: D1925 白色度: ASTM E313 白色度: Berger 白色度: Stensby Tint: CIE ブライトネス: TAPPI T452				○	
	メタメリズム				○	
	帯色力 (相対/絶対)				○	
	隠ぺい力				○	
	反射率グラフ				○	
	ビュー	クイックビュー	○	○	○	○
		オールビュー		○	○	○
	機能項目	基本測定ツール		○	○	○
		比較ツール		○	○	○
		オートパッチ		○	○	○
		検査ツール		○	○	○
ジョブツール			○*1	○	○	
ライブラリ			○	○	○	
Japan Color/G7/PSO			○	○	○	
合否判定			○	○	○	
基準色の保存				20,000*2	20,000*2	
サンプルの保存: サンプル色					5,000*3	
複数ユーザー設定					○	
セキュリティ保護		○	○	○	○	
Pantone ライブラリ			○	○	○	
左利きサポート		○	○	○	○	
平均測定		○	○	○		
インターフェイス	USB	○	○	○	○	
	Bluetooth		購入時オプション	購入時オプション	○	
スキャン機能	ハンドスキャン			オプション	オプション	
ソフトウェア	eXact Manager	○*4	○*5	○	○	
	Data Catcher	○*6	○*6	○	○	
	NetProfiler			オプション	オプション	
	Color iQC Print			オプション	オプション	
	Color iQC Basic			オプション	オプション	
	IFS インク調色システム			オプション	オプション	
	Color Cert			オプション	オプション	
	Data Measure			スキャンオプションに付属	スキャンオプションに付属	
	InkKey Control			オプション	オプション	

- *1 測定濃度値を登録基準値と比較した合否判定のみをサポート (色差判定のジョブは利用できません。)
- *2 各ライブラリに保存された基準色の合計数
- *3 保存されたサンプルを取り出すには Color iQC ソフトウェアが必要です。
- *4 ライブラリ、ジョブ機能は利用できません。
- *5 ライブラリ機能は利用できません。
- *6 データの書き出しは濃度関連データのみ対応。

下記からご覧いただけます。

JAPANCOLOR 測色技術ガイド
X-Rite 測色計のセットアップと活用方法
 Drive Accurate and Consistent Color Measurement for Japan Color
<https://www.xrite.co.jp/japan-color/standard-print-authentication.html>



エクスライト社
 〒135-0064
 東京都江東区青海 2-5-10
 テレコムセンタービル 西棟 6F
 Tel:03-6374-8734 Fax:03-5579-6547
<http://www.xrite.co.jp>

仕様

項目	仕様	
	通常モデル	Xpモデル
分光システム	DRS (ダイナミック・ローテーション・サンプリング) 31 サンプリング	
波長範囲	400nm ~ 700nm (10nm 間隔)	
光学幾何条件	45° / 0°円環配置照明 ISO5-4: 2009 (E) 準拠	
測定径 (71°-チャ)	1.5mm, 2.0mm, 4.0mm, 6.0mm (ベーシックモデルは 2.0mm および 4.0mm のみ)	
光源	ガス充填タングステンランプ および UV LED	
測定条件	ISO13655 準拠 M0, M1, M2, M3 (M0, M1-Part2, M2, M3 は同時測定) ・ M0: フィルタなし (A) ・ M1: Part-1: UV 及び可視波長域で D50 ・ M1: Part-2: UV 光量が D50 ・ M2: UV カットフィルタ ・ M3: 偏光 (Pol) フィルタ	ISO13655 準拠 M0, M1, M2 (M0, M1-Part2, M2 は同時測定) ・ M0: フィルタなし (A) ・ M1: Part-1: UV 及び可視波長域で D50 ・ M1: Part-2: UV 光量が D50 ・ M2: UV カットフィルタ (M3 測定はできません。)
濃度ステータス	ISO Status A, ISO Status E, ISO Status I, ISO Status T, X-Rite Status G	
イルミナント	A, C, D50, D55, D65, D75, F2, F7, F11, F12	
標準観測者	2°, 10°	
キャリブレーション	ビルトイン白色校正板にて自動で実施	
器差	平均: 0.25 Δ E76, 最大: 0.45 Δ E76 (M3: 0.55 Δ E76) (23° C +/- 1°C, 40 ~ 60% RH 環境下での BCRA タイル 12 色および白色セラミックリファレンスの測定値を X-Rite 社基準値で評価、D50/2°)	
短期反復性 - 白色	0.05 Δ E76, (標準偏差) 白色 BCRA (5 秒ごとに 10 回測定、平均値からの誤差)	
短期反復性 - 濃度	CMYK ± 0.01 D (ステータス E または T 測定) (2.0 D を 5 秒ごとに 10 回測定 平均値からの最大誤差、1.7 D における M3 イエローを除く)	
操作温度/湿度	温度: 10°C ~ 35°C / 相対湿度: 30 ~ 85% (結露なし)	
保存温度	- 20°C ~ 50°C	
対応言語	日本語、英語、チェコ語、ドイツ語、スペイン語、フィンランド語、フランス語、イタリア語、韓国語、ポーランド語、ポルトガル語、ロシア語、中国語 (簡体/繁体)	
インターフェース	USB2.0 Bluetooth (オプション) Class-II, CE/FCC/IC 準拠	
バッテリー	リチウムイオン 7.4VDC 2200mAh	
バッテリー容量	新品時 約 2,000 回 測定	
外形寸法	高さ: 7.6cm, 幅: 7.8cm, 長さ: 18cm	
重量	700g	
標準アクセサリ	USB ケーブル、ソフトウェア CD、使用説明書 (PDF)、ドッキングステーション、スクリーン保護フィルム、AG アダプタ、クイックスタートガイド、保存ケース、Certificate of Calibration (校正証明書)	
eXact Manager DataCatcher システム要件	Windows 7, Windows 8, Windows 10 (いずれも 32 および 64 bit) MacOS Sierra (10.12), MacOS High Sierra (10.13), MacOS Mojave (10.14)	

技術的な内容のご確認は FAQ をご参照いただけます。

FAQ: www.xrite.com/xrite-exact/support

製品構成、デザインおよび仕様内容は、予告なしに変更することがあります。

x-rite ホームページをご覧ください。
 新製品、ユーザーガイド、使い方ビデオ、ユーザー事例などご紹介しています。
<http://www.xrite.co.jp>

■お求め、ご相談は

サカタックス株式会社

情報メディア事業部 大阪 TEL 06-6447-5858 東京 TEL 03-5689-6644
 紙・パッケージ事業部 大阪 TEL 06-6447-5866 東京 TEL 04-7127-2231
 グラビアパッケージ事業部 大阪 TEL 06-6447-5867 東京 TEL 04-7127-2231 四国 TEL 0877-45-1119
 機能性材料事業部 大阪 TEL 06-6447-5819 東京 TEL 03-5689-6650
 支社 名古屋 0568-23-5211 中四国 086-241-8551 (広島オフィス 082-248-0300 四国オフィス 0877-45-1012)
 九州 092-936-5005 (熊本オフィス 096-384-8828)
 支店 北海道 0133-64-1119 東北 022-284-9533 東海 054-267-0222 北陸 076-240-6133
 営業所 青森 017-736-1460 新潟 025-241-9131 神奈川 0467-76-5111
 ビジネスソリューション部 〒112-0004 東京都文京区後楽 1-4-25 (日教販ビル) TEL 03-5689-6636