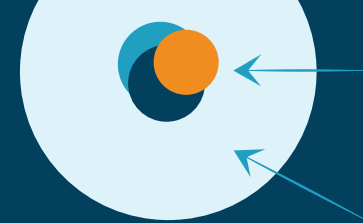


NP NetProfiler

装置の最適化ツール NetProfiler により、最良の精度を確保

高品質な分光測色計でも、経年劣化や摩擦、環境条件などによって変動が発生します。その結果、各装置の測定値にバラツキが生じる可能性があります。NetProfiler は、分光測色計のパフォーマンスの月次検証を行い、複数の現場での色の承認基準と装置の標準化をサポートします。

NetProfiler なし



各装置のパフォーマンスにばらつきがあり、変動が発生。

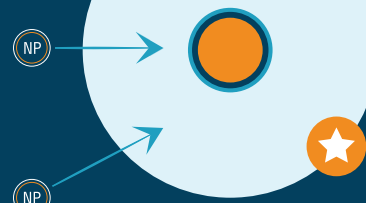


NP

NP

NP

NetProfiler を使用



最適化された装置により、サプライチェーン全体で一貫した色を確保。

NetProfiler (ネットプロファイラー)

装置の最適化プラットフォーム

NetProfiler はエクスライト社の主要製品をサポートします。



分光濃度・測色計
eXact シリーズ



ポータブル積分球分光測色計
Ci62 & Ci64



ベンチトップ積分球分光測色計
Ci7000 シリーズ



非接触分光測色計
VS3200

NetProfiler は装置のパフォーマンスを検証・向上するクラウドベースのソフトウェアです。修理が必要な装置を特定し、装置間のバラツキを低減します。

NetProfiler を使用し、分光測色計のパフォーマンスを管理しよう!

- 装置のパフォーマンスを自動検証・最適化し、正確で、信頼のおける測色をサポート。
- 装置のプロファイル作成が必要な場合を通知。
- 器差を向上し、各現場で管理されるすべての装置に一貫した測色を実現。



現場のニーズに対応する NetProfiler

お手元で装置の最適化と検証を実施。毎年のメーカー再校正の中間期間においても装置の測定精度を確実にします。



常に安心の測定

NetProfiler による毎月の検証により、装置を最良の状態で維持。常に安心した測定を発揮します。



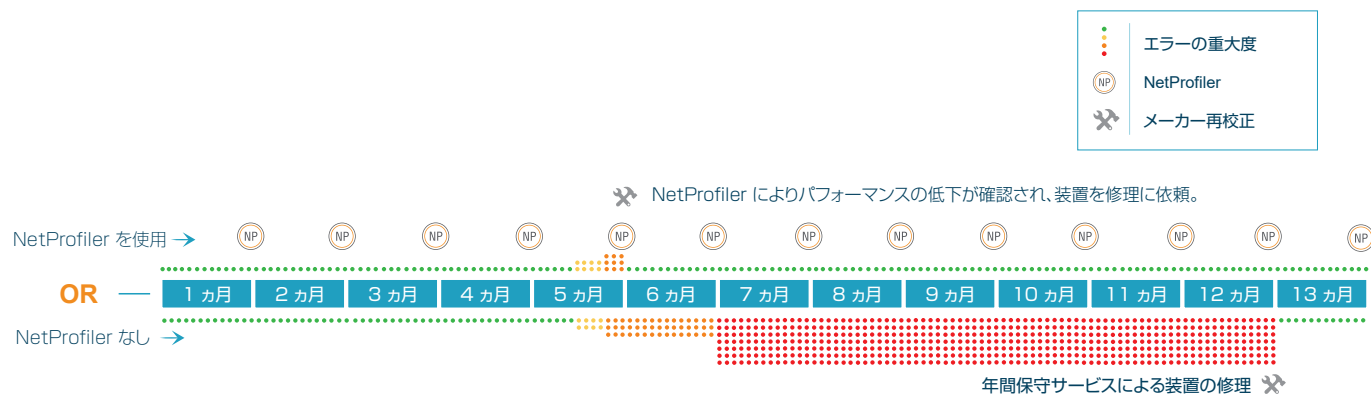
エクスライト社のソフトウェアと連結するトータルソリューション

X-Rite Link、Color iQC、Color iMatch、InkFormulation、ColorCert ソフトウェアと連携し、よりハイレベルなカラーワークフローを実現します。

早期発見の重要性

NetProfiler は装置が常に最適な状態であることを確認し、安心した測定を行います。メーカー再校正に加え、NetProfiler を定期的を使用することで、色の問題を早期に発見し、修理の必要性を把握することができます。

下図の下段では、メーカー再校正のみを実施した場合の、装置のエラー発生率を示しています。時間の経過とともに変動の深刻さが増し、7~12 ヶ月目には色の精度に大きく影響しています。一方、図の上段では、NetProfiler を毎月使用し、プロファイル作成を行った場合を示しています。装置は自動的に最適化され、良好な結果が見られました。5 ヶ月目はパフォーマンスの低下が検出されましたが、修理の必要性が通知されたため、迅速に対応することができました。



各装置のコンディションを一覧表示

プロファイル作成されたすべての装置に対し、X-Rite Link の無料アクセスを提供します。※ 全装置をリアルタイムに把握することで、マニュアルでの管理を削減。装置の最良のパフォーマンスを確保し、修理過程を簡素化します。

詳しくは www.xrite.com/ja-jp/xrite-link をご覧ください。

※ バージョン 3.5.0 またはそれ以降のバージョンが必要です。



NetProfiler は現在、eXact シリーズ向けにオンラインでご利用いただけます。

詳しくは www.xrite.com/ja-jp/netprofiler-software をご覧ください。

eXact を使用されていない場合も安心です。今後のアップデートにご期待ください！

エックスライト社

〒135-0064 東京都江東区青海 2-5-10 テレコムセンター 西棟 6F
TEL : 03-6374-8734 E-mail : japanmarketing@xrite.com

<https://www.xrite.com>

[xrite.jp](https://www.xrite.jp) [Xrite.jp](https://www.xrite.jp) [/X-Rite Japan](https://www.xrite.jp)

詳細情報

<https://www.xrite.com/ja-jp>

■ お求め、ご相談は

サカタインクス株式会社

情報メディア事業部 大阪 TEL 06-6447-5858 東京 TEL 03-5689-6644
紙・パッケージ事業部 大阪 TEL 06-6447-5866 東京 TEL 04-7127-2231
グラフィックパッケージ事業部 大阪 TEL 06-6447-5867 東京 TEL 04-7127-2231 四国 TEL 0877-45-1119
機能性材料事業部 大阪 TEL 06-6447-5819 東京 TEL 03-5689-6650

支社 名古屋 0568-23-5211 中四国 086-241-8551 (広島オフィス 082-248-0300 四国オフィス 0877-45-1012)
九州 092-936-5005 (熊本オフィス 096-384-8828)

支店 北海道 0133-64-1119 東北 022-284-9533 東海 054-267-0222 北陸 076-240-6133
営業所 青森 017-736-1460 新潟 025-241-9131 神奈川 0467-76-5111

ビジネスソリューション部 〒112-0004 東京都文京区後楽1-4-25 (日教販ビル) TEL 03-5689-6636